



KARA GÖRÜNDÜ!!!

**Kuru Duvar Sistemlerinde
Çözüm Bulundu.**

**PERMABASE[®]
BETONPANEL**

**SU VE NEME
DAYANIKLI
YAPILAR İÇİN**

ünar

Yapılarınıza değer katar...

PERMABASE® BETONPANEL

PermaBase, iki tabaka fiber tülü arasında çimento çekirdekten oluşur. EdgeTech teknolojisine sahip, iki kez sarılmış endüstrideki tek üründür. Bu mükemmel dizayn, çalışabilirlik, dayanım ve stabilite için en uygun yüzeyi sağlar. Tavanlar, kirişler, kolonlar, arklar, kemerler, duvarlar ve eğrisel yüzeylere ihtiyaç duyulan her yerde kullanmak için ideal, bükülebilir panellerdir.

PermaBase, iç ve dış mekan uygulamalarında yardımcı malzeme olarak tasarlanmıştır. Küvet ve duş kabinleri, lavabo çevreleri, bahçe havuzları, yüzme havuzları, fısıkiyeler gibi yüksek rutubetli iç mekanlarda rahatlıkla kullanılabilir. Dış mekânlardaki soffit panellerde, saçak altlarında ve diğer kaplamaların altında da rahatlıkla kullanılabilir. Zeminlerde ve tezgahlardaki seramik karoların altına yardımcı malzeme olarak kullanım için idealdir.

ÖZELLİKLER

- İki kat sarılmış yüzey çivi ya da vidaların eğilmeden ya da yerinden çıkmadan daha iyi uygulanabilmesini sağlar.
- Homojen çekirdeği çok az boşlukludur ve kolay, temiz uygulama sağlar.
- Düz ağızlı standart bir bıçakla rahatlıkla kesilebilir. PermaBase'in kendine has çekirdek yapısı sayesinde, kesimden sonra yüzeyin temizlenmesi için gerekli işçilik yok denecek kadar azdır.
- PermaBase, darbelere dayanıklıdır, eskimez ve boyutsal stabiliteye sahiptir. Mükemmel çekme, basınç ve gerilme mukavemeti vardır.
- PermaBase neme oldukça dayanıklıdır, suyla temas edince çürümez, erimez ya da şişmez.
- İç mekânlardaki uygulamalarda 30 yıl sınırlı garanti altındadır.
- Tüm montaj elemanlarıyla uyumludur.
- İnce, iki kat sarılmış yüzeyi yontulmaya, kırılmaya ve yükleme ya da montaj sırasında oluşabilecek ufalanmalara dayanıklıdır.

Cam tülü

Edgetech
teknolojisine sahip,
iki kez sarılmış kenar

Çimento çekirdek

AVANTAJLAR

ALÇI LEVHALARIN KULLANIMININ MÜMKÜN OLMADIĞI YERLERDE RAHATLIKLA KULLANILABİLİR

KOLAYCA BÜKÜLEBİLİR; TAVAN, KİRİŞ, KOLON, ARK, KEMER VE DUVAR GİBİ YÜZEYLERDE RAHATLIKLA KULLANILABİLİR.

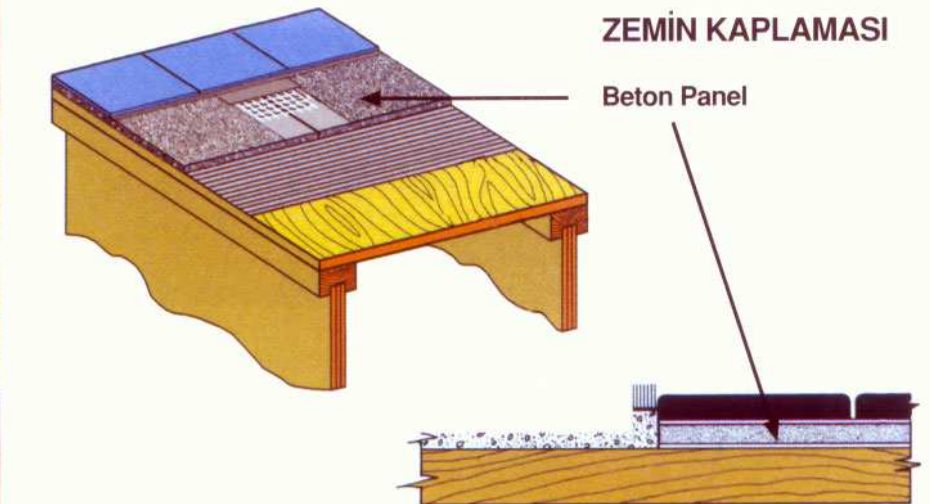
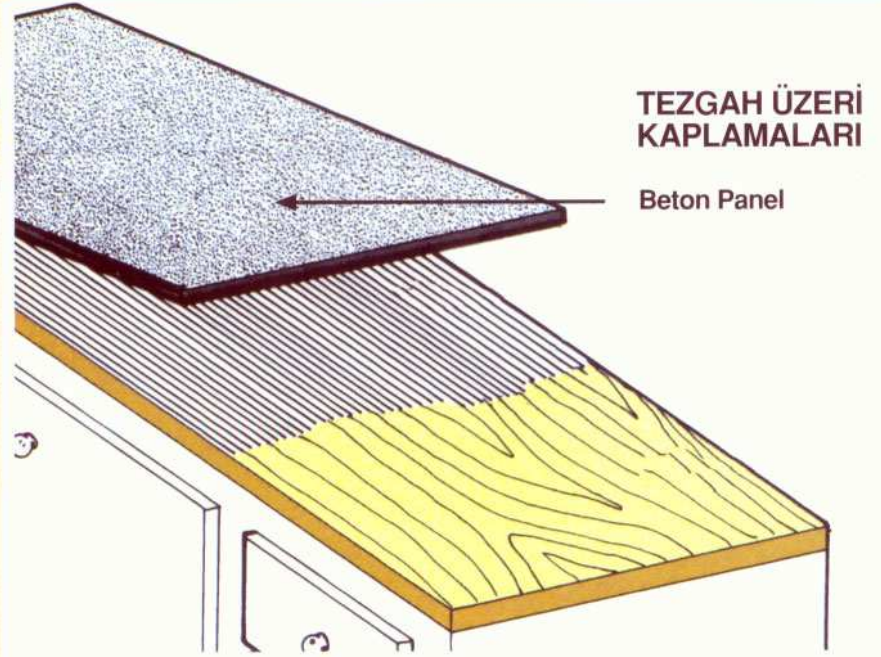
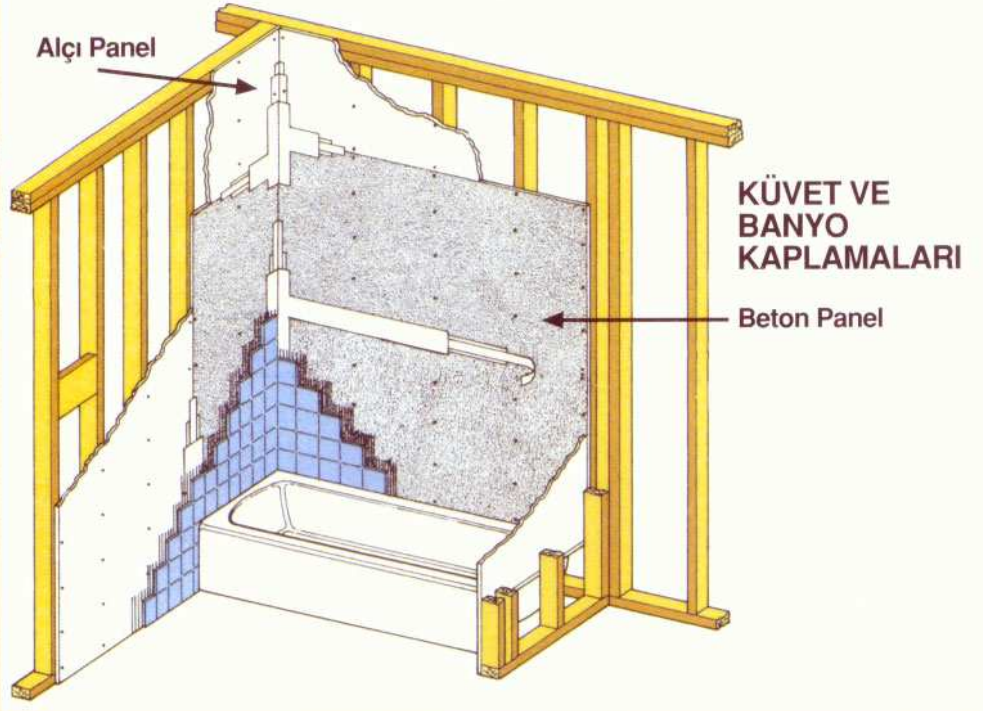
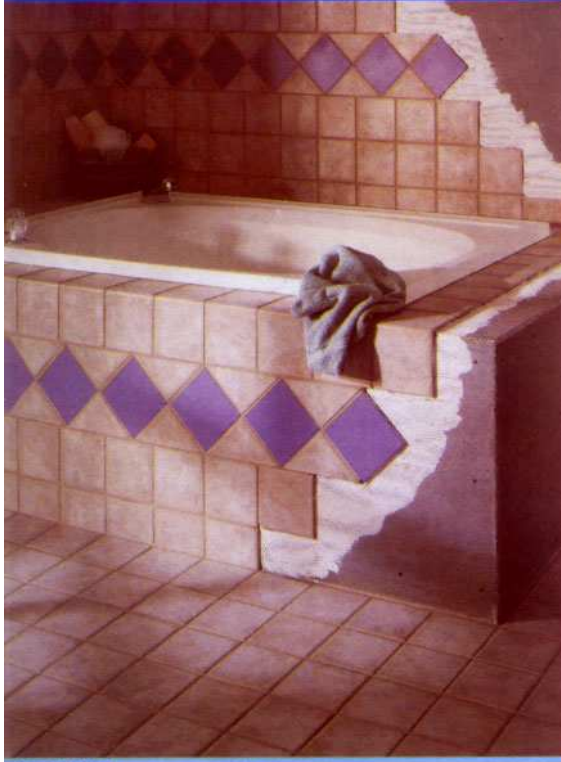
MEVCUT YÜZEYLERİN ÜZERİNE DOĞRUDAN UYGULANABİLİR.

ZEMİN ALTLIĞI OLARAK KULLANILABİLECEĞİ İÇİN EŞİKLERİN DEĞİŞTİRİLMESİ PROBLEMİNİ ORTADAN KALDIRIR.

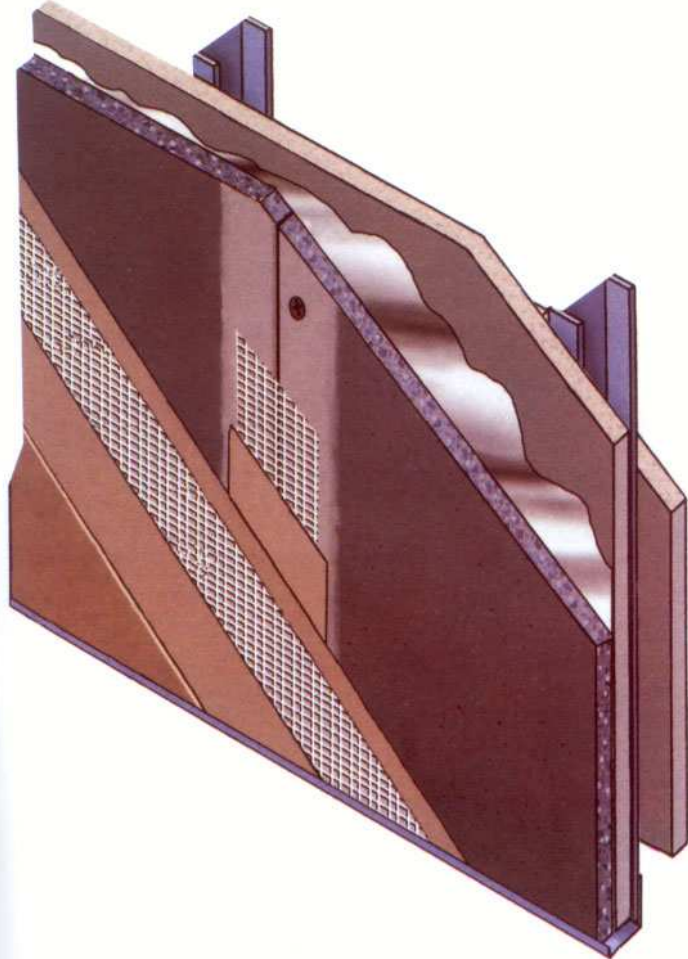
KÜTLESİ KATMANLARA AYRILMAZ.

TAŞ KAPLAMALAR İÇİN KUSURSUZ BİR YÜZEY SAĞLAR.

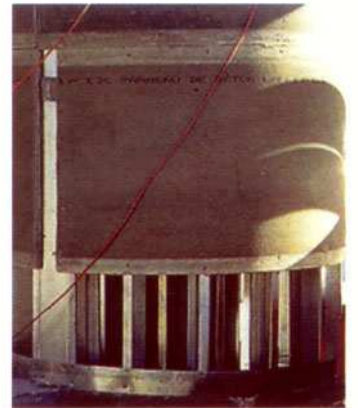
ISLAK HACİM UYGULAMALARI



DIŐ CEPHE UYGULAMALARI



Mükemmel dizaynı sayesinde çalışabilirlik, dayanım ve stabilite için en uygun kullanım olanağı sağlar. Tavanlar, kirişler, kolonlar, arklar, kemerler, duvarlar ve eğrisel yüzeylere ihtiyaç duyulan her yerde kullanmak için ideal bükülebilir panellerdir. Bükülebilir olması, uygulama esnasında büyük kolaylık sağlar.



SU VE NEME
DAYANIKLI
YAPILAR İÇİN...

ünar

Yapılarınıza değer katar...



UNIFIX INC. 

A SUBSIDIARY OF NATIONAL GYPSUM COMPANY



www.unar.com

PERMABASE[®] **BETONPANEL**

unar

Yapılarına değer katar...

ÜNAR Yapı ve Malzemeleri Tic. Ltd. Şti.
Emin Ali Paşa Cad. Karataş İş Hanı No: 6 D: 5-6 Altın-tepe - Bostancı / İstanbul
Tel: 0216 489 1317 pbx Fax: 0216 417 4277 e-mail: unar@unar.com